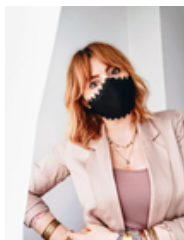




MASECZKA CLASSIC BLACK

CENA: 39,00 PLN

CZAS WYSYŁKI: 7 DNI



OPIS PRZEDMIOTU

MASECZKA WIELOKROTNEGO UŻYTKU, WIELOWARSTWOWA.

USZYTA Z BAWĘŁNY, PODKLEJONA FLIZELINĄ I WYKOŃCZONA OZDOBNĄ TAŚMĄ.

MASECZKA JEST PIĘKNIE WYPROFILOWANA, NASZA AUTORSKA FORMA POWSTAŁA Z MYŚLĄ O KOMFORTCIE I ATRAKCYJNYM WYGLĄDZIE.

MASECZKA JEST PIĘKNIE WYKOŃCZONA, MA SCHOWANE SZWY.

KLASYCZNA CZARNA GŁADKA MASECZKA, OBSZYTA OZDOBNĄ TAŚMĄ.

MASECZKĘ MOŻNA PRAC RĘCZNIE, WYPARZAC, PRASOWAC (NAJLEPIEJ PARĄ LUB PO LEWEJ STRONIE).

PROPONOWANA FORMA PRZESYŁKI TO NADANIE W PACZKOMACIE I ODBIÓR W PACZKOMACIE.

PRZY ZAMÓWIENIU WIĘKSZEJ ILOŚCI KOSZT WYSYŁKI NIE ZMIENIA SIĘ.

ROZMIAR UNIWERSALNY.

ZE WZGLĘDÓW HIGIENICZNYCH I BEZPIECZEŃSTWA ZWROTÓW NIE PRZYJMUJEMY.